

# Die Änderungen im DB Update für die

Fahrassistent Fahrgast Statistik, FFS APP 5.5.6 bis 5.8.1 Version 10

Fahrassistent Zone Statistik, FZS APP 5.5.6 bis 5.8.1 Version 10

Fahrassistent Zone Kasse, FZK APP 5.5.6 bis 5.8.1 Version 10

## I. Optimierung des Änderungsprotokoll, Jahres- und Monats-Statistik

Die Optimierung im Detail:

- Löschen von kompletten Zeilen werden dokumentiert.
- Nachträgliches Eintragen der Tankdaten wird dokumentiert, ab einen neuen Import der b\_b\_kilometerstand.csv.
- Damit man die Änderungen nachvollziehen kann, wird die ID der Datenzeile im Bericht und auf dem Eingabeformular angezeigt.
- Nicht dokumentiert wird die Erstellung einer neuen Datenzeile.
- Wenn über die Basisdaten Eingabe im Bereich „Löschen von Datensätzen“ die Tagesdaten der b\_b\_kilometerstand.csv“ gelöscht werden, dann werden auch für diese Tage die Daten im Änderungsprotokoll gelöscht.

Das Jahres Änderungsprotokoll:

Änderungsprotokoll der buerger_bus_Kilometerstand.csv vom: 2016																		
Tagesdatum v. ID org.	Tages-Datum		Fahrer/ Fahrerin	Einsatz-Uhrzeit		KM-Stand		Bus-Einsatz		Uhrzeit-Tank		Tank-KM-Stand		Liter	Preis	Daten	Formular	
	Original	geändert		Original	geändert	Original	geändert	Original	geändert	Original	geändert	Original	geändert					Original
23.05.2016																		
7																		
03.05.2016										000000	10:00:00							
316																		
03.05.2016												0	244,244					
316																		
03.05.2016														0,00	0,00			
316																		
03.05.2016														0,0	25,0			
316																		

**Achtung:**  
Datensätze die gelöscht wurden, können nicht wieder reproduziert werden.  
Es können nur alle Datensätze eines gesamten Tages gelöscht werden!  
Es werden auch alle manuellen Korrekturen und hinzugefügten Datensätze in dem Zeitraum gelöscht!

Datum erster Datensatz auswählen      Datum letzten Datensatz auswählen      **Daten -satz/ -sätze endgültig löschen?**

buerger_bus_statistik.csv			PK
buerger_bus_protokoll.csv			PK
buerger_bus_tankstopps.csv	<b>Standard</b>		PK
buerger_bus_kilometerstand.csv	<b>Bus</b>		PK
	<b>Ersatz</b>		PK

**Stammdaten löschen:**

**Fahrplan, alle Eintragungen**      PK

**Routen erstellen, alle Eintragungen**      PK

## II. Fahrplan-Überprüfung

Persönlich war es mir als Vorstandsvorsitzenden des BB Achim e.V. immer wichtig, dass sich das ehrenamtliche Fahrteam immer wohlfühlt. Verspätungen bedeuten in der Regel stress für die Teammitglieder. Daher ist es immer wichtig zu prüfen ob das erhöhte Fahrgastaufkommen und der sich zunehmende Straßenverkehr im Fahrplan nicht einen negativen Effekt haben und somit zu Verspätungen führen.

Es war mir aber bis jetzt nicht gelungen die riesige Datenmenge (pro Bus und Jahr ca. 60.000 bis 80.000 Abfahrten) so darzustellen, dass man daraus Erkenntnisse gewinnt.

Die Bedienung und die neuen Berichte:

- Im Bereich „Basisdaten Eingabe“ gibt es den Eingabe Bereich „Zeitdifferenzen Kennzeichen Blöcke“

- Hier kann jeder Nutzer die Zeitfenster frei definieren.

[Zurück zur Basisdaten Eingabe](#)

Um die Fahrplan- Abweichungszeiten im Bericht besser farblich zu erkennen, können hier die Zeitblöcke dafür festgelegt werden

Pluszeiten bedeutet gegenüber dem Fahrplan eine verfrühte Abfahrt.  
 Minuszeiten bedeutet gegenüber dem Fahrplan eine verspätete Abfahrt

Im ersten Block den akzeptablen Abweichungs-Bereich festlegen	Bereich von: plus Zeit	bis	minus Zeit
	3 *		-3
Im zweiten Block den ersten Verspätungs-Bereich festlegen	Bereich von: minus Zeit	bis	minus Zeit
	-3		-5
Im dritten Block werden alle Verspätungen die größer sind festgelegt	Bereichspäter: minus Zeit		
	-5 *		

\* Parameter auch für den zweiten Monatsbericht mit Datum

- Aufrufen der Berichte

**Berichtszeitraum / Auswahlkriterien**

- Jahr: 2016  
 - Monat: Mai  
 - Quartal:   
 - Haltestelle:   
 - Datum:   
 Bus \*: Alle Busse  
 Linien:   
 immer festlegen

**Fahrplan-Abweichung**

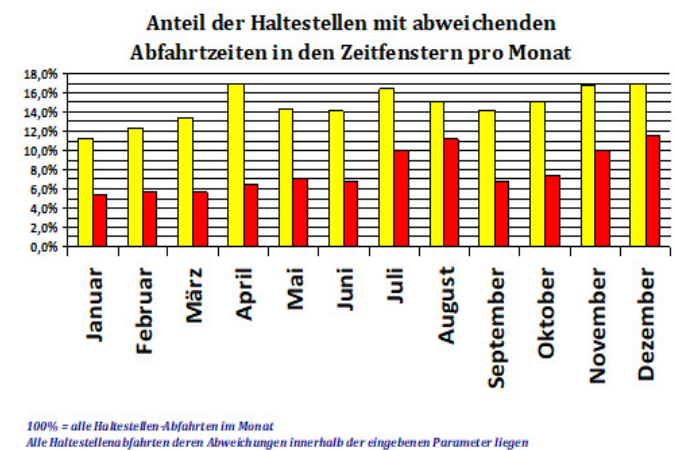
Jahresberichte ansehen PDF\*  
 Haltestellenabfahrzeit (Ist) / Fahrplanzeit (Soll)   
 Monatsberichte  
 Haltestellenabfahrzeit(Ist) / Fahrplanzeit (Soll) in Blockzeiten   
 Datumsbericht

- Zwei Jahresstatistiken stehen zur Verfügung

**Haltestellenabfahrzeit (Istzeit) im Vergleich mit der Fahrplanzeit, Anteil der Abfahrten im Zeitfenstern in %: 2017**  
 Berichtsbasis: Alle Busse

	=> 3		und < -3		Verspätung => -3		und < -5		Verspätung => -5	
	Anteil	Anteil	Anteil	Anteil	Anteil	Anteil	Anteil	Anteil	Anteil	Anteil
Januar	83,2%		11,3%		5,5%					
Februar	81,9%		12,3%		5,7%					
März	81,0%		13,3%		5,7%					
April	76,7%		16,8%		6,5%					
Mai	78,5%		14,3%		7,2%					
Juni	79,1%		14,1%		6,8%					
Juli	73,5%		16,4%		10,1%					
August	73,6%		15,1%		11,2%					
September	79,0%		14,2%		6,8%					
Oktober	77,5%		15,1%		7,4%					
November	73,3%		16,7%		10,0%					
Dezember	71,6%		16,9%		11,5%					
<b>kumuliert im Jahr:</b>	<b>77,5%</b>		<b>14,7%</b>		<b>7,8%</b>					

100% = alle Haltestellen-Abfahrten im Angaben in Minuten  
 174.921 Haltestellenabfahrten liegen dem Bericht zugrunde



**Haltestellenabfahrzeit (Istzeit) im Vergleich mit der Fahrplanzeit, Anteil der Abfahrten im Zeitfenstern in %: 2017**

Bus Nr: 1 Kennzeichen: VER-BB001 Kostenstelle: 09099 2018

Blockzeiten	Beginn:	07:40	08:15	09:15	10:15	11:15	12:15	14:10	15:15	16:15	17:15	18:15	19:15
	Ende:	08:15	09:15	10:15	11:15	12:15	14:10	15:15	16:15	17:15	18:15	19:15	20:25

100% = alle Haltestellen-Abfahrten im Blockzeitenfenster  
110.289 Haltestellenabfahrten liegen dem Bericht zugrunde

Monat	07:40-08:15	08:15-09:15	09:15-10:15	10:15-11:15	11:15-12:15	12:15-14:10	14:10-15:15	15:15-16:15	16:15-17:15	17:15-18:15	18:15-19:15	19:15-20:25
Januar	15,3%	6,7%	8,5%	3,6%	9,1%	18,3%	14,4%	23,6%	13,0%	14,2%	4,1%	3,6%
Februar	8,9%	6,8%	8,5%	7,6%	17,0%	15,9%	14,7%	24,7%	19,0%	14,7%	7,7%	10,5%
März	11,3%	2,9%	15,8%	6,1%	9,2%	17,2%	10,6%	21,4%	27,2%	18,4%	6,5%	7,2%
April	10,0%	9,0%	21,6%	12,6%	11,6%	23,1%	13,5%	22,8%	19,1%	20,8%	4,3%	8,4%
Mai	5,8%	2,2%	21,1%	15,1%	16,0%	19,9%	15,2%	20,8%	23,8%	14,7%	1,6%	5,0%
Juni	15,4%	6,3%	13,8%	11,1%	12,3%	16,9%	9,9%	22,8%	18,9%	16,5%	8,1%	3,2%
Juli	12,4%	10,0%	19,9%	19,2%	11,9%	20,2%	17,4%	23,8%	19,7%	18,9%	4,9%	10,6%
August	8,4%	4,9%	18,1%	10,5%	16,3%	19,8%	13,5%	28,5%	11,8%	16,6%	5,0%	5,8%
September	9,8%	3,0%	13,9%	7,0%	15,8%	20,3%	10,3%	24,4%	18,4%	9,5%	4,9%	3,4%
Oktober	12,3%	3,4%	16,6%	12,3%	18,1%	14,6%	13,8%	15,4%	18,8%	13,9%	6,4%	8,0%
November	14,6%	5,5%	13,5%	9,9%	15,5%	22,1%	12,0%	21,0%	26,1%	17,5%	6,9%	7,5%
Dezember	20,1%	8,2%	18,0%	9,3%	11,9%	19,9%	12,5%	20,0%	20,0%	20,4%	3,3%	11,7%

Alle Haltestellenabfahrten deren Abweichungen innerhalb der eingegeben Parameter liegen  
 Verspätung >= -3 und < -5      Verfrühung >= 3 und < -3      Zeitangaben in Minuten  
 in der Berechnung enthalten werden aber nicht angezeigt  
 Verspätung >= -5  
 12.04.2019      BürgerBus Schulung e. V.      SEITE 1 VON 1

- Zwei Monatsstatistiken stehen zur Verfügung

**Haltestellenabfahrzeit (Istzeit) im Vergleich mit der Fahrplanzeit, Anteil der Abfahrten im Zeitfenstern in %: Mai 2017**

Bus Nr: 1 Kennzeichen: VER-BB001 Kostenstelle: 09099 2018

Blockzeiten	Beginn:	07:40	08:15	09:15	10:15	11:15	12:15	14:10	15:15	16:15	17:15	18:15	19:15
	Ende:	08:15	09:15	10:15	11:15	12:15	14:10	15:15	16:15	05:15	18:15	19:15	20:25

100% = alle Haltestellen-Abfahrten im Blockzeitenfenster  
9.478 Haltestellenabfahrten liegen dem Bericht zugrunde

Tag	07:40-08:15	08:15-09:15	09:15-10:15	10:15-11:15	11:15-12:15	12:15-14:10	14:10-15:15	15:15-16:15	16:15-17:15	17:15-18:15	18:15-19:15	19:15-20:25
Dienstag	1,7%	10,9%	8,1%	5,2%	2,6%	2,7%	1,1%	43,2%	13,5%			2,4%
Mittwoch	3,5%	39,1%	28,7%	17,8%	28,2%	33,5%	15,2%	19,1%	14,0%	2,9%		
Donnerstag	4,9%	1,9%	3,9%	10,7%	17,5%	15,8%	6,7%	21,2%	9,6%	2,0%		1,5%
Freitag	27,3%	1,5%	20,1%	13,8%	10,8%	23,4%	11,3%	35,5%	35,5%	12,3%	2,6%	22,8%
Samstag	6,8%	5,8%	1,4%	1,4%	0,7%	13,4%		30,4%	5,8%	13,0%		
Sonntag			25,7%	11,0%	27,2%	33,5%	29,9%	24,2%	11,8%	4,4%	2,6%	

Anteil der Haltestellen mit abweichenden Abfahrzeiten in den Zeitfenstern pro Wochentag

Alle Haltestellenabfahrten deren Abweichungen innerhalb der eingegeben Parameter liegen  
 100% = alle Haltestellen-Abfahrten am Wochentag  
 Verspätung >= -3 und < -5      Verfrühung >= 3 und < -3      Zeitangaben in Minuten  
 in der Berechnung enthalten werden aber nicht angezeigt  
 Verspätung >= -5  
 12.04.2019      BürgerBus Schulung e. V.      SEITE 1 VON 1

**Haltestellenabfahrzeit (Istzeit) im Vergleich mit der Fahrplanzeit, Anteil der Abfahrten im Zeitfenstern in %: Mai 2017**

Bus Nr: 2 Kennzeichen: VER-BB002 Kostenstelle: 08088 2018

Blockzeiten	Regime:	07:40	08:15	09:15	10:15	11:15	12:15	14:10	15:15	16:15	17:15	18:15	19:15
	Ende:	08:15	09:15	10:15	11:15	12:15	14:10	15:15	16:15	17:15	18:15	19:15	20:25
100% = alle Haltestellen-Abfahrten im Blockzeitfenster													
5.413 Haltestellenabfahrten liegen dem Bericht zugrunde													
02.05.2017	Dienstag	35,9%	1,71%					10,3%	81,3%				
03.05.2017	Mittwoch	28,2%	2,4%						6,5%	97,4%	100,0%		
04.05.2017	Donnerstag	18,9%		48,6%									
05.05.2017	Freitag	37,8%	13,2%					24,3%	62,2%	100,0%			
06.05.2017	Samstag	15,7%			32,4%	100,0%							
08.05.2017	Montag	13,5%	43,6%	1,8%									
09.05.2017	Dienstag	43,2%	5,1%	21,6%									
10.05.2017	Mittwoch		4,9%					17,9%					
11.05.2017	Donnerstag	17,9%	51,2%						12,8%	17,1%			
12.05.2017	Freitag	2,6%	7,3%	17,9%							2,6%		
13.05.2017	Samstag		2,4%					2,6%	2,4%	17,9%			
15.05.2017	Montag	5,1%	14,6%	34,2%									
16.05.2017	Dienstag	28,2%	43,9%	9,8%									
17.05.2017	Mittwoch	17,9%	7,3%										
18.05.2017	Donnerstag	33,3%	19,5%					2,6%	7,3%				
19.05.2017	Freitag	48,7%	7,3%										
20.05.2017	Samstag	13,2%			10,3%			59,0%	22,0%	23,1%	100,0%		
21.05.2017	Montag	43,6%	36,6%	12,8%				5,1%	22,0%	12,8%			
22.05.2017	Dienstag	17,9%	2,4%	74,4%	100,0%					20,5%			
23.05.2017	Mittwoch	57,9%	2,4%	46,2%				30,8%					
24.05.2017	Donnerstag	39,5%		35,9%									

  Verspätung >= 3 und < -5    
  Verfrühung >= 3 und < -3    
 Zeitangaben in Minuten  
  Verspätung >= -5    
 In der Berechnung enthalten werden aber nicht angezeigt  
 12.04.2019     BürgerBus Schulung e. V.     SEITE 1 VON 2

### III. Fahrplan-Überprüfung mit Auswahlparameter „Bus“

Für alle Nutzer die nicht nur einen Bus im Betrieb haben, mit den Auswahl-Kriterium ist es möglich alle Fahrplan-Abweichungsberichte nach Bus-Nummer getrennt zu bekommen.

- Wenn keine Bus oder „Alle Busse“ ausgewählt wird, enthalten die Berichte die Daten aller eingesetzten Busse.

**Haltestellenabfahrzeit (Istzeit) im Vergleich mit der Fahrplanzeit, Anteil der Abfahrten im Zeitfenstern in %: Mai 2016**

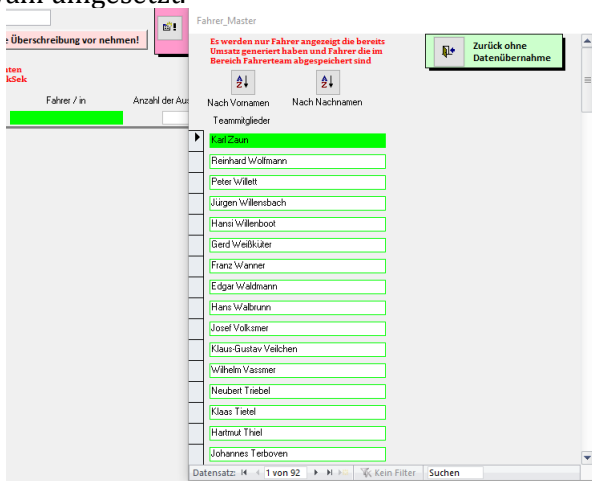
Berichtsbasis: Alle Busse

**Haltestellenabfahrzeit (Istzeit) im Vergleich mit der Fahrplanzeit, Anteil der Abfahrten im Zeitfenstern in %: Mai 2016**

Bus Nr: 2 Kennzeichen: VER-BB002 Kostenstelle: 2222222

### IV. Erweiterung der Sortierung bei der Fahrerauswahl (Version FKS und FZS)

Um allen Wünschen der Vereine gerecht zu werden, habe ich die Möglichkeit der Sortierung der Namen des Fahrteams nach Vor- und Nach-Namen bei der Fahrerauswahl umgesetzt.



## V. Aufwandschädigung für die Beförderung der Schwerbehinderten nach SGB IX. (nur FKS und FZS)

In NRW kann der Verein zwischen zwei Möglichkeiten entscheiden:

1. Pauschale-Aufwandschädigung ohne Nachweis
2. Erhöhte Aufwandsentschädigung aufgrund der tatsächlichen Beförderungen.  
Die Bezirksregierung Münster hat für den Punkt 2 einen gesonderten Nachweis gefordert und den in dieser DB umgesetzten Nachweis akzeptiert.

Die Bedienung und der neue Bericht:

A. Kriterien festlegen:

The screenshot shows a reporting interface with a green header 'Berichtszeitraum / Auswahlkriterien'. Below it are five dropdown menus: '- Jahr' (set to 2017), '- Monat', '- Quartal' (set to I), '- Haltestelle', and '- Datum'. A red box highlights the '2017' selection in the year dropdown, with the text 'immer festlegen' below it.

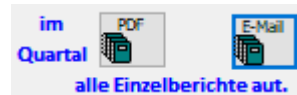
B. Bericht (PDF) erstellen:

Nur die Buttons wo links daneben „ im Quartal“ steht, wählen.



Für alle Teammitglieder die in diesem Quartal Fahrgäste befördert haben wird automatisch eine PDF Datei in den Ordner „Berichte abgelegt.

Oder



wenn eine Mailanschrift für das Mitglied im Bereich „Fahrteam“ abgelegt wurde, wird jeweils eine PDF Datei per Mail versendet.

Einzelberichte mit Fahrer/in Auswahl ist für den Quartalsbericht nicht in Funktion

The screenshot shows a form titled 'Tickets - Anzahl - Umsatz im Monat pro Fahrer/in'. It has a dropdown for '- Fahrer/in' with the text 'nach Auswahl aut. Bericht' below it. To the right are two sets of buttons: one for 'im Monat' and one for 'im Quartal', each with PDF and E-Mail icons. A red asterisk is next to the PDF icon for the 'im Monat' option, and a green asterisk is next to the E-Mail icon for the 'im Quartal' option. Below these is the text 'alle Einzelberichte aut.'

C. Der Bericht:

Fahrgeldauswertung für 1 Quartal im Jahr 2017			
Teammitglied: Josef Halmer			
<b>Januar</b>			
Fahrtarten-Art:	Umsatz:	Anzahl:	% Anteil (Stück) 100% Monatssumme
Erw. 0,50 €	12,00 €	24 St.	70,6%
Erw. 1,00 €	1,00 €	1 St.	2,9%
Erw. 1,50 €	3,00 €	2 St.	5,9%
Freifahrt	0,00 €	1 St.	2,9%
Kind 6-15 1,00 €	3,00 €	3 St.	8,8%
Schwerbehinderte	0,00 €	3 St.	8,8%
<b>Monats-Summen</b>		19,00 €	34 St.
<b>Februar</b>			
Fahrtarten-Art:	Umsatz:	Anzahl:	% Anteil (Stück) 100% Monatssumme
Erw. 0,50 €	8,50 €	17 St.	60,7%
Erw. 1,00 €	3,00 €	3 St.	10,7%
Erw. 1,50 €	7,50 €	5 St.	17,9%
Freifahrt	0,00 €	1 St.	3,6%
Schwerbehinderte	0,00 €	2 St.	7,1%
<b>Monats-Summen</b>		19,00 €	28 St.
<b>März</b>			
Fahrtarten-Art:	Umsatz:	Anzahl:	% Anteil (Stück) 100% Monatssumme
Erw. 0,50 €	12,50 €	25 St.	65,8%
Erw. 1,00 €	3,00 €	3 St.	7,9%
Erw. 1,50 €	4,50 €	3 St.	7,9%
Kind 6-15 0,50 €	1,50 €	3 St.	7,9%
Kind unter 6	0,00 €	1 St.	2,6%
Schwerbehinderte	0,00 €	3 St.	7,9%
<b>Monats-Summen</b>		21,50 €	38 St.
<b>Quartals-Summen</b>		<b>59,50 €</b>	<b>100 St.</b>
Datum		Unterschrift	

## VI. RVM-Monatsreport (nur FKS RVM Version)

Wenn man einen neuen Bus mit der gleichen Bus-APP-Nummer im Monat wechselt, dann zeigt der RVM-Monatsreport nur die Kilometerstände des alten Busses an.

Zwei Busse mit gleicher Bus-APP-Nr. können nicht abgebildet werden.

Alternativen:

- Buswechsel immer nur beim Monatswechsel vornehmen.
- Oder für den neuen Bus eine andere Bus-APP-Nr. verwenden.

## VII. Alt-Datenübernahme in die neue DB Version

### Hinweis:

Wenn beim "Import" (Restore) eine Fehlermeldung erscheint, dann wie folgt verfahren:

1. Mit dieser neuen DB ein "Back\_up" vornehmen
2. Mit der alten DB ein "Back\_up" vornehmen
3. Mit der neuen DB ein "Restore" vornehmen

Jetzt wünsche ich viel Spaß mit dem Update der DB. Bei Fragen oder Problemen oder Fehler oder neuer Wünsche, bitte mich kontaktieren.

Liebe Grüße Peter